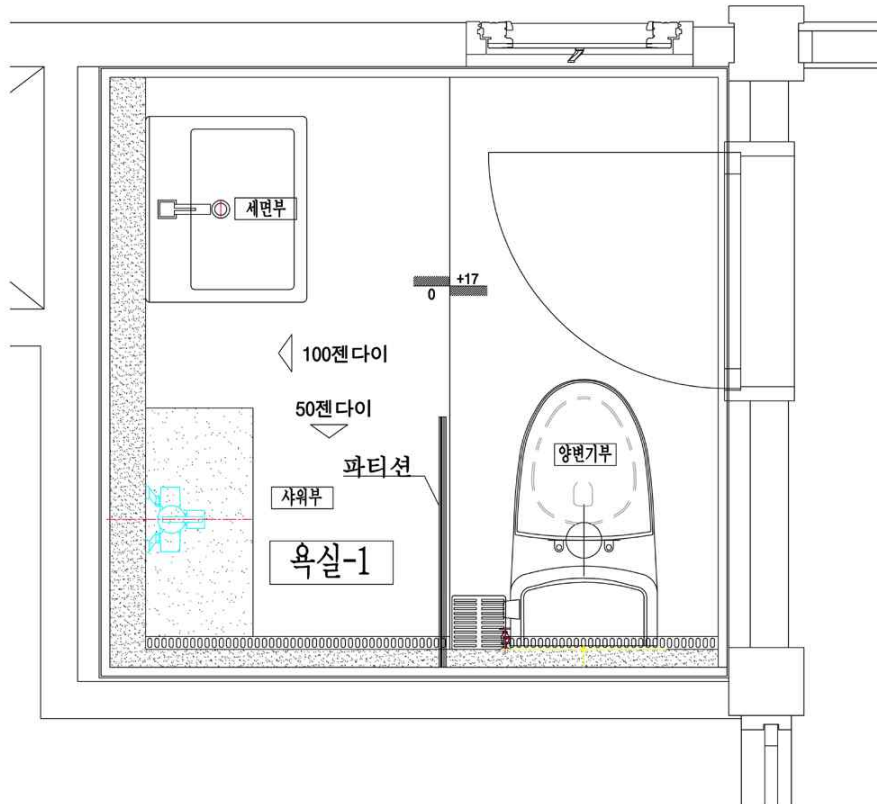


1) 1층 욕실(공용)

1-1, 평면도(설계개요)

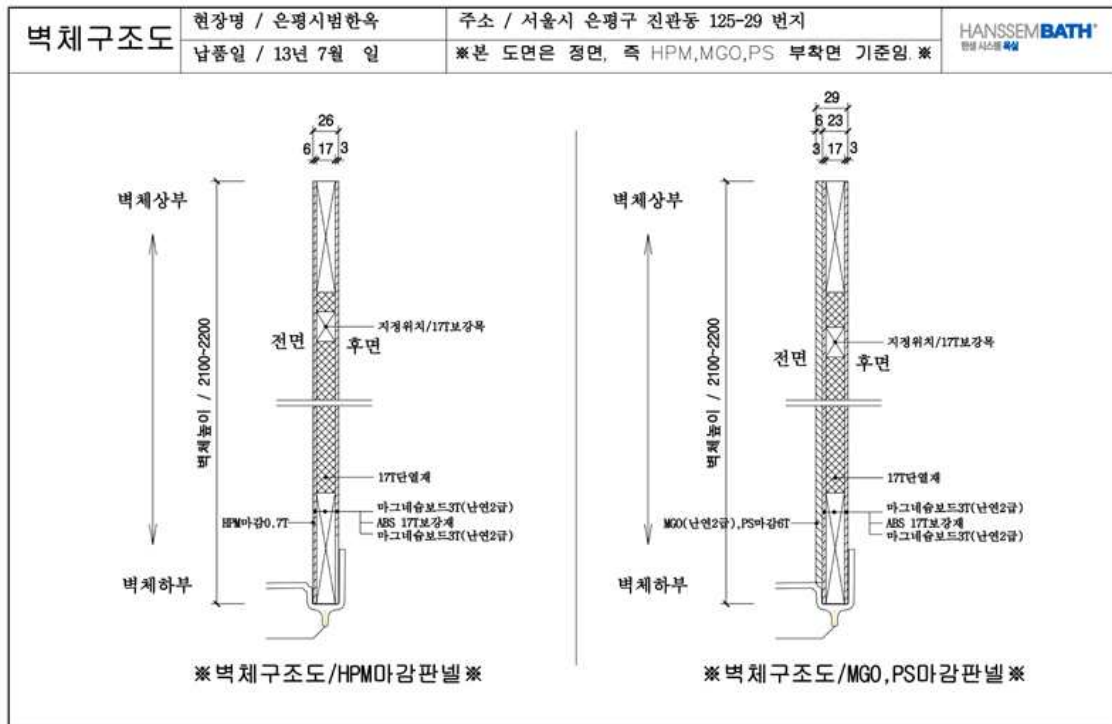


■ 설계개요

제품은 개발 단계에서 소비자 설문조사를 통해 대중의 욕실 선호도를 도출하여 친환경소재와 에너지효율에 맞는 디자인이 반영 될 수 있도록 하였다. 이를 토대로 표준화된 욕실공간을 시스템설계로 가능하도록 하였다 ,특히 소재의 물성 테스트를 거친 벽판, 방수판의 구조적 특성을 최대한 살려 경량소재 사용으로 1인시공이 가능함.

1-2, 벽체구조/바닥마감재

벽체구조마감-표면HPM난연자재 표면마감(아래표참조)



■ 구조

- 벽판넬의 가장자리는 PVC발포 플라스틱으로 방수 및 습기의 침투를 방지하고, HPM 및 ABS소재로 표면처리.
- 벽판넬 내부는 하니컴 보드로 보강하여 벽판의 강도를 높이고, 울림 현상을 최소화.
- 벽판 내부에 목재보강목을 삽입하여 욕실내부 기구류 및 원하는 ACC류 등의 설치가 가능함.

■ 특징

- 경량화판넬로, 생산/출고/운반/조립이 용이함.
- 운반 및 시공시 발생하는 제품파손의 최소화 및 시공 설치 품질 확보.
- 보수 및 유지관리, 청소에 유리함.

1-3, 바닥마감재

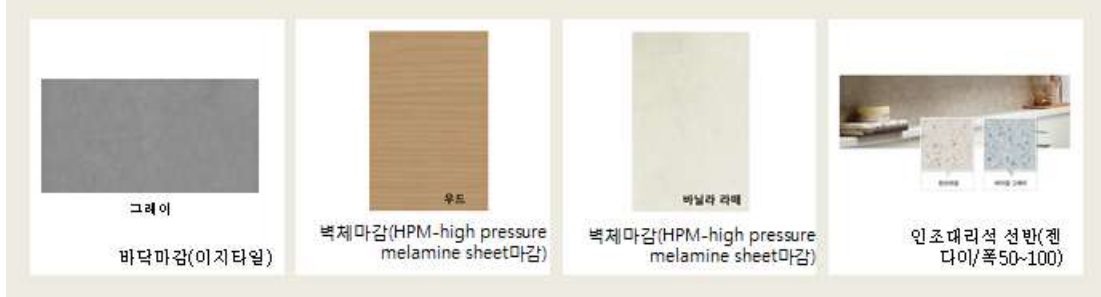
■ 특징(이지타일)

- 습식공법에 쓰는 타일의 차거운 바닥이 아닌 따뜻한 느낌의 소재/칼라 사용.

- 타일줄눈이 없어 위생적인 관리 용이함.
- 다양한 소재 개발/적용가능.

1-4, 마감재(제품사양 / COLOR)

-내부마감재 : 제조사/ (주)한샘(OEM)



-도기,조명류 : 제조사/ (주)한샘(OEM)



대형 세면기(7.5L)
W580 D485
HPB6000반다리
SSM061017



투피스 양변기 (6.0L)
WB-9000
730*400*755



천정매립원형등
(삼파장_주광색)
Ø150 H:80
SGJ090104



욕실용 콘센트매입형 박스
220V / 2구
SYB001216

-수전 및 ACC : 제조사/ (주)한샘(OEM)



원홀 세면기 수전
HI-6010
SLM061002



샤워/욕조수전
HI-6030
SOM061002



3품 ACC+코너선반
 휴지걸이 SAA062025
 수건걸이 SAA062025
 슬라이드바 SAA062019
 유리코너선반 1Kg
 SAA 061015



AL프레임거울
 SJM061001
 W600/800 H800

- 파티션, 천정마감재 : 제조사/ (주)한샘(OEM)



샤워파티션(강화유리)
 8T에칭 750*1900

샤워파티션 에칭



SMC 전정판
 평판/동형 1250*1850

천장재 평판형



환풍기 터보 747
 SGH 090104

환풍기 터보 747



LED 사각 매립등
 SGJ 090106
 W650 L150

LED 매립등(150*650)

- 수납, 거울, 좌식카운터 : 제조사/ (주)한샘(OEM)



HB여닫이 수납장
 W500/600 D185 H800

여닫이장500수납장



좌식카운터(빈 브라운)
 SGB090116

좌식카운터(빈 브라운)

1-5, 이미지



이미지



현장설치적용

2)2층 욕실(공용)

2-1, 평면도

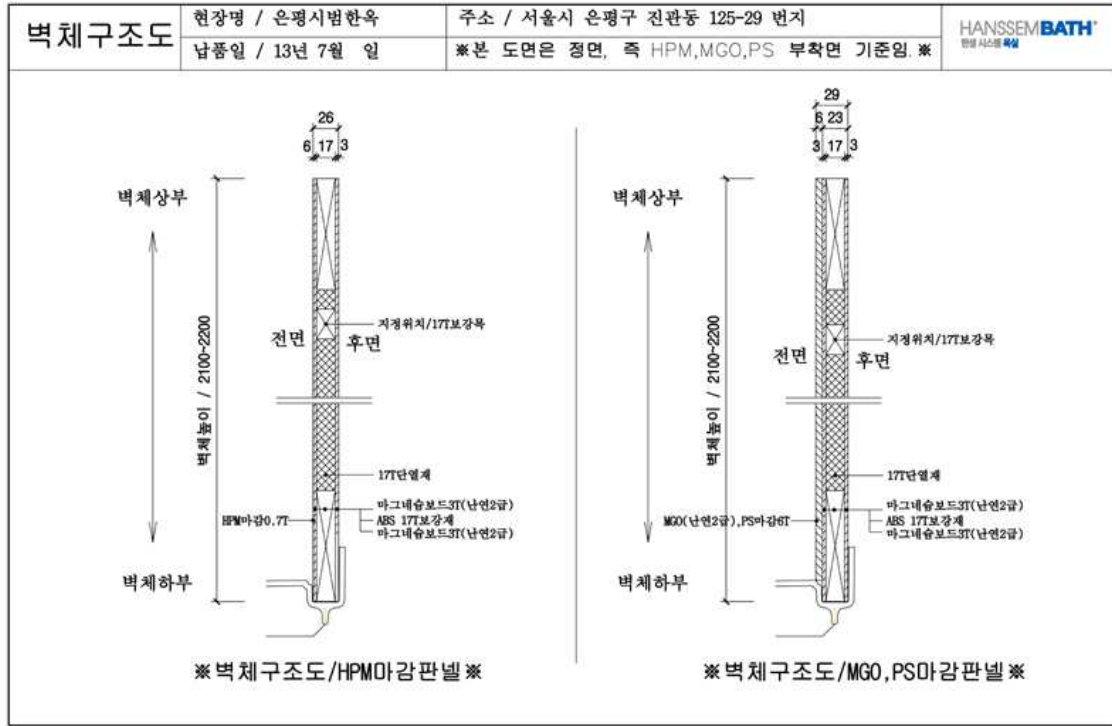


■ 설계개요

가족욕실공간으로 Wet Zone & Dry Zone 의 FL 단차 구조가 (바닥높이가 다른구조), Dry Zone (거실과 욕실의 단차가 없는 Universal Designr 적용으로 사용상 안전을 최우선 하는 구조/노약자와 장애인을 위한Hand rail의 설치는 고객의 동선에 의해서 자유자재로 설치가능) 이 쾌적한 건조상태를 유지할 수 있도록 함.

2-2, 벽체구조

벽체구조 마감-표면MGO보드(난연자재) 표면마감(아래표참조)



■ 구조

- 벽판넬의 가장자리는 PVC발포 플라스틱으로 방수 및 습기의 침투를 방지하고, HPM 및 ABS소재로 표면처리.
- 벽판넬 내부는 하니컴 보드로 보강하여 벽판의 강도를 높이고, 울림 현상을 최소화.
- 벽판 내부에 목재보강목을 삽입하여 욕실내부 기구류 및 원하는 ACC류 등의 설치가 가능함.

■ 특징

- 경량화판넬로,생산/출고/운반/조립이 용이함.
- 운반 및 시공시 발생하는 제품파손의 최소화 및 시공 설치 품질 확보.
- 보수 및 유지관리, 청소에 유리함.

2-3, 바닥마감재

■ 특징(HEW FLOOR (Hanssem Easy Well Floor): 휴플로어)

- 1) 미끄럼 방지성 표면의 울퉁불퉁 함을 강조한 미끄럼 방지 구조로 어린이나 노약자들이 넘어지는 사고발생을 방지합니다.
- 2) 충격흡수성 두꺼운 발포층에 의해 마루 충격음을 완화시키는 효과가 있어 층간 소음을 줄여줍니다.
- 3) 탁월한 물빠짐 욕실 사용 후 고이는 물의 건조가 빠르고 보송보송한 느낌을 유지할 수 있다.
- 4) 곰팡이 방지 타일 메지 에서 주로 나타나는 곰팡이의 발생이 일어나지 않아 쉽게 오염이 되지 않습니다
- 5) 소재감 우수 표면층에 엠보를 주어 맨발로 욕실에 들어서도 차갑지 않고 더욱 진짜에 가까운 소재감을 실현했습니다.
- 6) 내마모성 표면층에 특수 수지 코팅을 해서 보행빈도가 많은 장소에도 견디는 마모강도를 가지고 있습니다.
- 7) 냄새 방지 효과 냄새를 없애는 기능을 가진 바닥재입니다. 화장실이나 젖은 쓰레기 등의 악취, 담배 냄새 등에 효과적입니다.
- 8) 내광성 자외선 등의 빛에 의한 퇴색을 일으키기 어렵습니다.
- 9) 항균성 잡균의 자식을 억제하는 항균기능을 가지고 있습니다.
- 10) 휴전 방지성 먼지의 부착이나 보행 등에 의한 정전기의 발생이나 휴전을 억제합니다.
- 11) JIS규격품 JIS(일본 산업 표준규격) 품질에 적합한 상품입니다.
- 12) 내약품성 약품에 의한 변색이나 변질에 강하고, 내약품성을 가지고 있습니다.

■ 시장조사사례

최근 한 신문사의 조사에 따르면 **층간소음 분쟁 발생 원인**으로 아래와 같은 결과를 보도하였다.
(2013.06.13.매일경제)

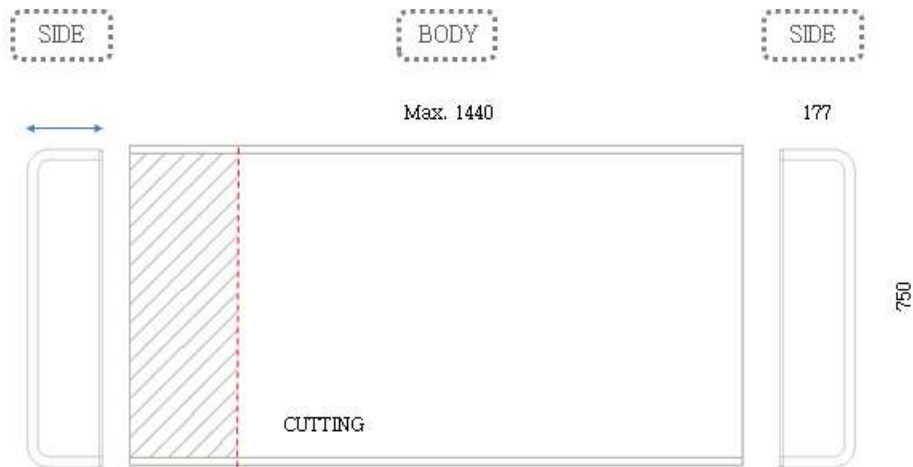
- 1위: 아이들이 뛰는소리 - 54.1%
- 2위: 가전제품, 악기, 운동소리 - 16.6%
- 3위: 화장실, 샤워소리 - 13.7%**
- 기타: 15.6 %

이를 해결하기 위한 획기적으로 일본에서 도입한 제품인 **휴 플로어**를 소개하고자 한다.지진이 잦은 이웃나라 일본에서는 염화계 소재의 바닥재가 이미 보편화 되어 있는데, 욕실 내 발생할수 있는 어린이, 노약자의 **미끄러짐**에 의한 사망사고를 **예방**하고 물소리를 흡수하는 효과가 있다.

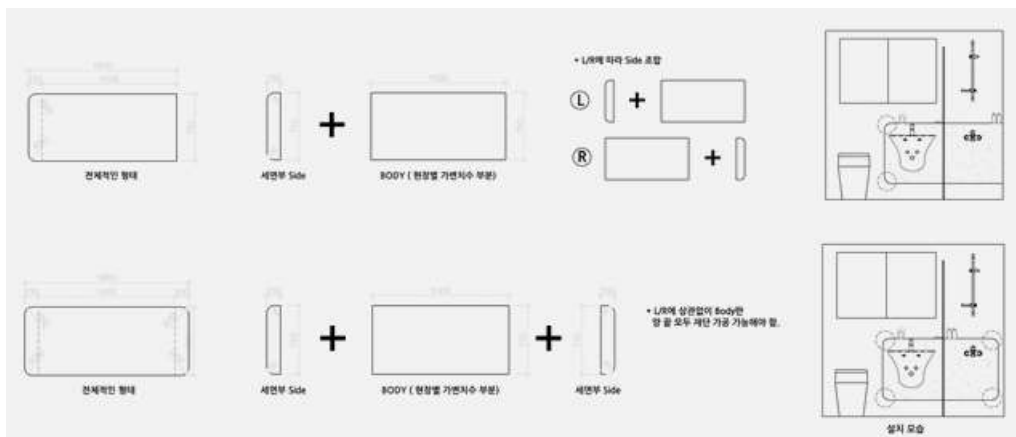
한편, 가정 내에 이런 부주의 행동으로 일어난 사고에 대해 한국 소비자원이 2009~2011년 3년간 소비자 위해 정보 감시 시스템(CISS)으로 수집된 안전사고 통계를 발표했는데, 통계에 따르면 사고 다발 장소로는 화장실 및 욕실 2천2백 30건(12%)이고 '화장실/욕실'에서는 4백 1건(연령대의 19.1%)으로 나타나 '60세 이상'은 화장실과 욕실에서 주의가 필요했다. 화장실과 욕실은 배수를 위해 바닥이 경사져 있고 물기도 있어 미끄러운 것이 사고 발생의 으뜸 요인이다. 안전 뿐만 아니라 디자인 면에서도 타일에 비해 미려하고 기능면에서는 물이 잘 마르고 바닥면이 딱딱하지 않은 소재이므로 소음이 흡수되는 신소재 이다. 또한, 공사기간이 길어 엄두를 내지 못하는 일반 욕실 리모델링에 비하여 휴 플로어는 **1일 시공**이라는 획기적인 공법이 가능한 소재를 제안한다.

2-4, 젠다이 에이프런 (Zendai Apron)

젠다이 에이프런은 차별화 된 디자인 요소이다. 젠다이 에이프런은 바디판 1개와 사이드판 2개의 조합으로 욕실 사이즈에 따라 조절 가능한 구조이다. 사이드판은 177mm로 기준을 정하여 바디판 으로 사이즈를 조절한다. 바디판과 사이드판의 색상을 상이하게 영함으로써 욕실에 포인트를 줄 수 있다. 디자인 포인트 뿐만 아니라 상부 면적을 넓게 활용하여 욕실 용품의 수납을 가능하게 능적 요소까지 가미되었다. 별도의 조적을 쌓는 시공이나 별도 배관공사 필요 없이 젠다이 에이프런 나로 연출이 가능하다.



<젠다이 에이프런 구조>



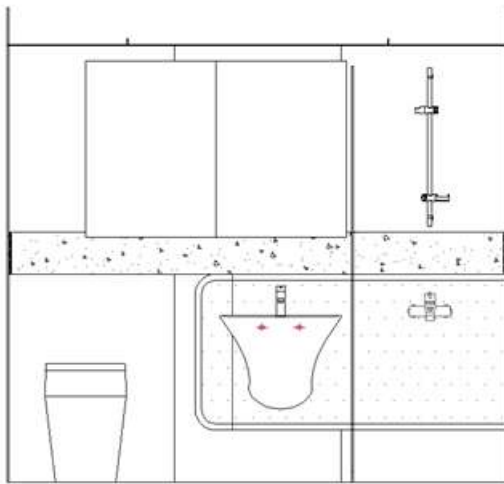
■ 특징

- N-BMC 소재로 친환경적인 제품임.
- 프레스금형으로 대량생산이 가능하여 비용절감효과.
- 다양한 색감적용 가능.

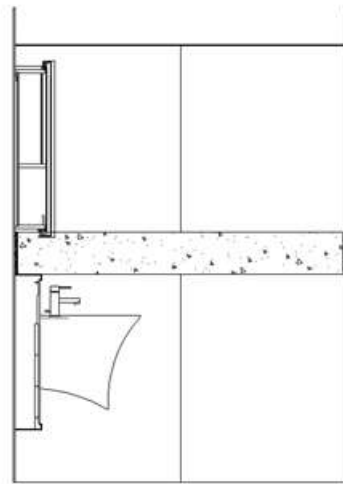
2-5, WDP(Waist Design Panel)

■ 특징

- 하이브리드 시공법 + 시공간소화 (1일시공)
- 성형공법 벽판넬 (친환경 소재사용)
- 분할공법으로 물류, 시공,품질 향상
- 몰딩공법+WDP(Waist Design Panel) 로 품질저하 요소인 실리콘 작업 최소화

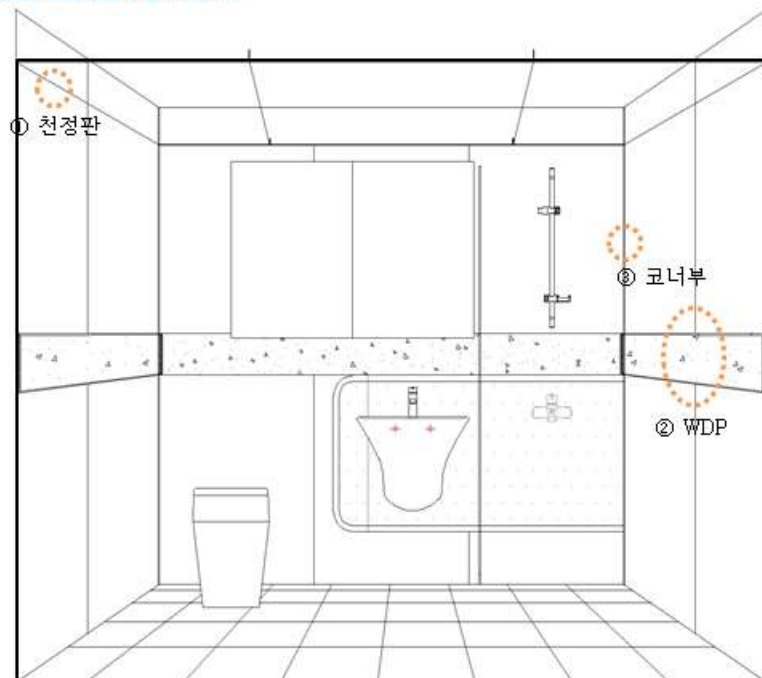


<입면도>



<단면도>

* WDP PERSPECTIVE VIEW



2-6, 마감재(제품사양 / COLOR)

-내부마감재 : 제조사/ (주)한샘(OEM)



-도기,조명류 : 제조사/ (주)한샘(OEM)



-수전 및 ACC : 제조사/ (주)한샘(OEM)





3품 ACC+코너선반
 휴지걸이 SAA062025
 수건걸이 SAA062025
 슬라이드바 SAA062019
 유리코너선반 1Kg
 SAA 061015



AL프레임거울
 SJM061001
 W600/800 H800

- 파티션, 천정마감재 : 제조사/ (주)한샘(OEM)



샤워파티션(강화유리)
 8T에칭 750*1900

샤워파티션 에칭



SMC 전정판
 평판/동형 1250*1850

천장재 평판형



환풍기 터보 747
 SGH 090104

환풍기 터보 747



LED 사각 매립등
 SGJ 090106
 W650 L150

LED 매립등(150*650)

- 수납, 거울, 좌식카운터 : 제조사/ (주)한샘(OEM)



HB여닫이 수납장
 W500/600 D185 H800

여닫이장500수납장



좌식카운터(빈 브라운)
 SGB090116

좌식카운터(빈 브라운)

2-7 / 이미지



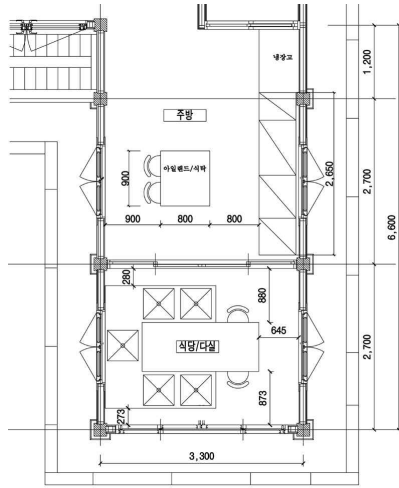
이미지



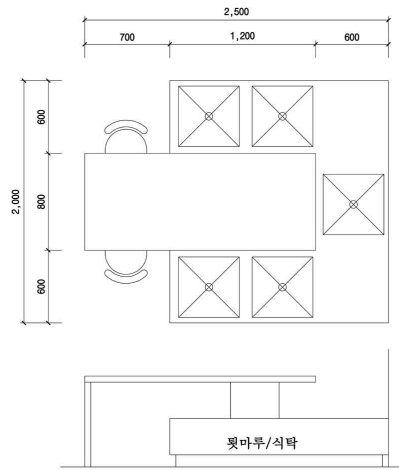
현장설치적용

4)부엌가구/빚마루식탁

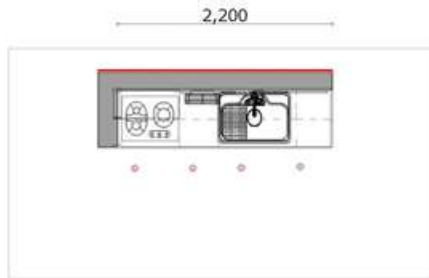
4-1, 평면도



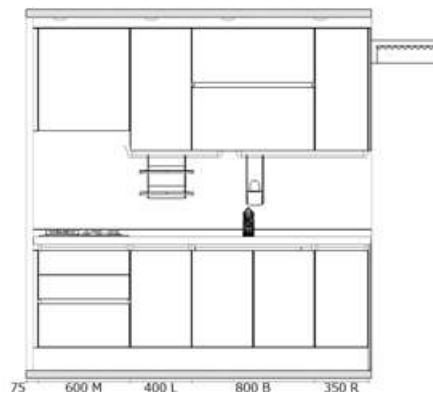
1층 부엌 평면도



빚마루 상세도



2층 부엌 평/입면도



■ 설계개요(서양의 합리적인 기능과 동양의 정서가 조화된 공간)

-1층 부엌/자연과 동양의 차분하고 따뜻한 감성을 담은 한+모던스타일의 부엌. 무늬목 결방향에 따라 반사되는 풍부한 우드색감이 주방을 여유롭고 시적인 공간으로 변화

-1층 빚마루/과거와 현재, 동양과 서양이 공존하는 공간을 연출(한국전통의 빚마루를 적용한 공간)

-2층 부엌/컴팩트 하고 실속있는 구성의 깨끗한 화이트로 고급스러움을 강조한 부엌 공간. 손잡이가 별도필요없는 c채널을 적용하여 미니멀하고 모던한 분위기가 느껴지는 부엌 공간을 연출합니다.

4-2, 마감재



도어/좌식식탁상판(레드오크 원목)



IK 이노 도어마감재

4-3, 이미지



1층 부엌/식탁 이미지



1층 부엌/식탁현장설치적용



1층 부엌/식탁 이미지



1층 식탁현장설치적용



2층 부엌 이미지



2층 부엌 현장설치적용

3)안방욕실(부부)

3-1, 평면도

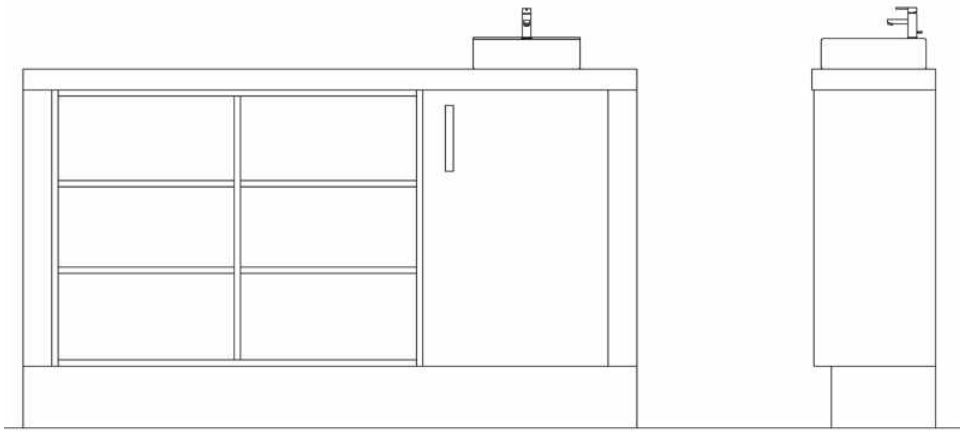


화장실(욕실2-1) / 욕실(욕실2-2) / 파우더룸(전-실) 공간 분리형

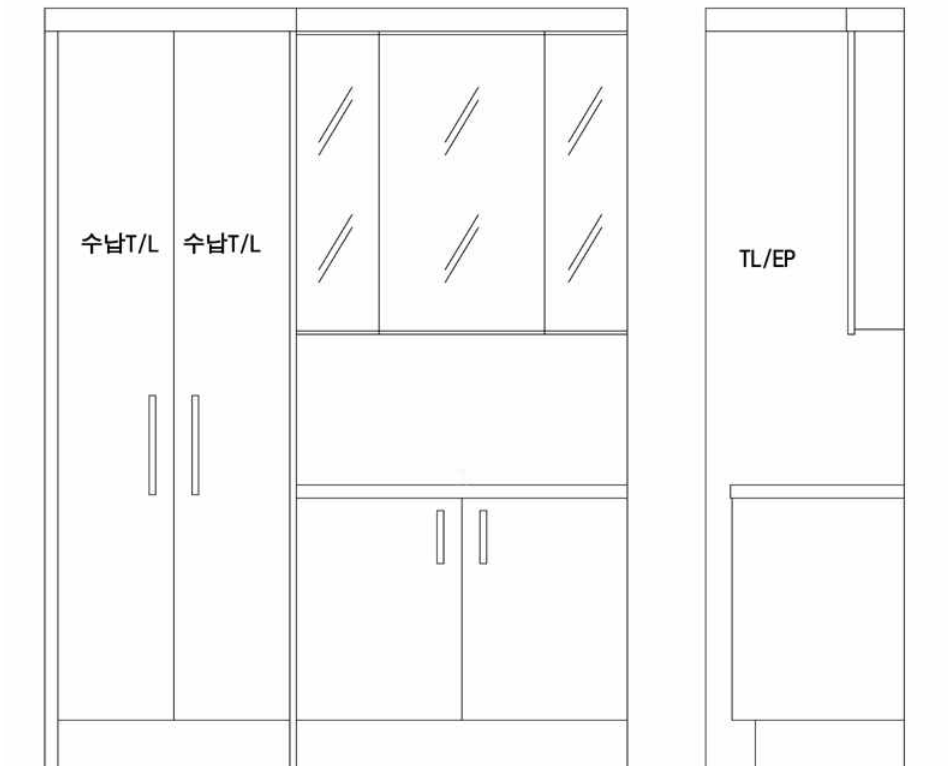
■ 설계개요

- 세면공간과 배변공간의 분리
- 건식사용공간과 습식사용공간의 분리
- 좌식 타입 평면
- 시스템세면대 적용으로 사용자 편의 최대화

3-2, 가구상세도



B-1 설치상세도



B-2 설치상세도

3-3, 마감재

-내부마감재 : 제조사/ (주)한샘(OEM)

 <p>HEW FLOOR(그레이)</p>	 <p>HEW FLOOR(브라운)</p>	 <p>매입형 하부장 +카운터세면기 / 대용량수납장</p>	
 <p>화이트</p>  <p>그레이</p> <p>벽체마감(MGO보드-Magnesium 하이그로시 UV코팅 / WDP(허리 돌딩-띠장)-Waist Design Panel</p>		 <p>베이지</p>  <p>화이트</p> <p>벽체(욕실2-2)마감(PS보드-발포폴리스티렌 열전사UV코팅)</p>	

-도기,조명류 : 제조사/ (주)한샘(OEM)

 <p>HPB6000반다리 세면기</p>	<p>대형 세면기(7.5L) W580 D485 HPB6000반다리 SSM061017</p>	 <p>치마형 투피스양변기 WB-9000</p>	<p>투피스 양변기 (6.0L) WB-9000 730*400*755</p>
 <p>천정매립원형등(삼파장_주광색) 천정매립원형등(삼파장_주광색)Ø150H:80</p>	<p>천정매립원형등 (삼파장_주광색) Ø150 H:80 SGJ090104</p>	 <p>욕실용 콘센트매입형 박스</p>	<p>욕실용 콘센트매입형 박스 220V / 2구 SYB001216</p>

-수전 및 ACC : 제조사/ (주)한샘(OEM)

 <p>세면수전 HI-6010</p>	<p>원홀 세면기 수전 HI-6010 SLM061002</p>	 <p>샤워수전 HI-6030</p>	<p>샤워/욕조수전 HI-6030 SOM061002</p>
---	--	--	--



3품 ACC+코너선반
 휴지걸이 SAA062025
 수건걸이 SAA062025
 슬라이드바 SAA062019
 유리코너선반 1Kg
 SAA 061015



AL프레임거울
 SJM061001
 W600/800 H800

- 파티션, 천정마감재 : 제조사/ (주)한샘(OEM)



샤워파티션(강화유리)
 8T에칭 750*1900

샤워파티션 에칭



SMC 전정판
 평판/동형 1250*1850

천장재 평판형



환풍기 터보 747
 SGH 090104

환풍기 터보 747



LED 사각 매립등
 SGJ 090106
 W650 L150

LED 매립등(150*650)

- 수납, 거울, 좌식카운터 : 제조사/ (주)한샘(OEM)



HB여닫이 수납장
 W500/600 D185 H800

여닫이장500수납장



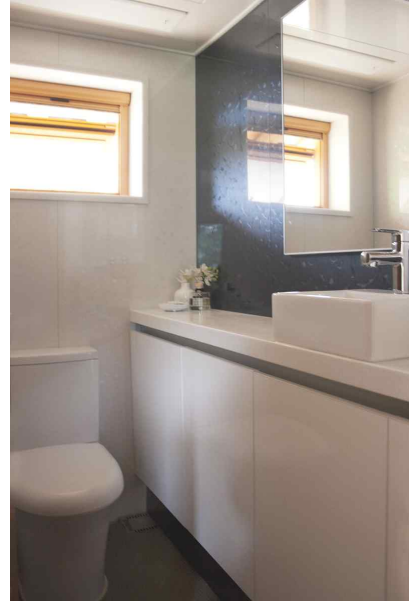
좌식카운터(빈 브라운)
 SGB090116

좌식카운터(빈 브라운)

3-4, 이미지(욕실2-1)



이미지



현장설치적용

3-5, 이미지(욕실2-2)



이미지



현장설치적용

3-6, 이미지(전-실)



이미지



현장설치적용